



Macchina trinciatrice recuperatrice di legno da potatura in vigneti, frutteti, agrumeti, ecc. Per essere accoppiata a trattori di 80 CV o installata nei trepunti anteriori di un trattore standard di 120-130 CV.

Nel caso di trattore standard, questo potrà tenere agganciato un rimorchio nella parte posteriore per raccogliere il materiale.

Trinciatrice con doppio alimentatore reversibile azionato idraulicamente (sistema BRALAKC), rotore con sistema RHENDUEL, turbina con getto e conduzione del materiale dalla macchina al rimorchio. Permette lavorare con legno da Ø 50-60 mm.

### CARATTERISTICHE

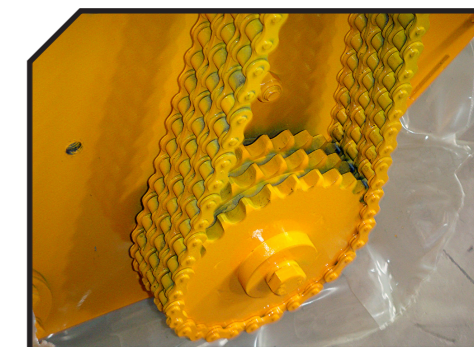
- ▶ Attacco al trattore categoria II.
- ▶ Telaio in lamiera antiusura di 8 mm.
- ▶ Doppio alimentatore sistema BRALAKC.
- ▶ Trasmissione laterale per cinghie 3+4 XPC / XPB.
- ▶ Rotore con sistema RHENDUEL di Ø 350 mm.
- ▶ Catena di alimentazione tripla.
- ▶ Turbina di lancio con trasmissione indipendente.
- ▶ Sistema di avviamento con HIDRAHELP.
- ▶ Presa di forza 1.000 rpm.
- ▶ Rullo posteriore regolabile in altezza Ø 180 mm.
- ▶ Trasmissione cardano con protezione.
- ▶ Include 10 metri di tubo.
- ▶ Modello fabbricato secondo la Normativa CE.
- ▶ Indicazioni di sicurezza visibili al personale.



Turbina di lancio



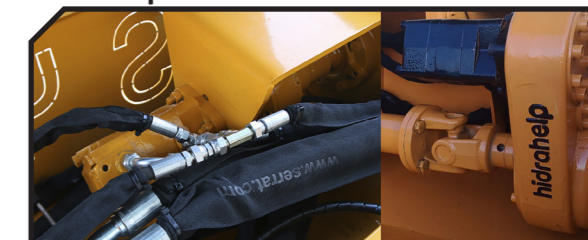
Catena di alimentazione tripla



Alimentatore BRALAKC



Hidrahelp



MODELLO	mm	KW-CV		KG	Nº CINGHIE TIPO		A mm	A in	B mm	B in	C mm	C in	
T-1500	1500	59 - 80 88 - 120	4 x 7	1358	3 + 4 XPC/XPB		1860	63"	1255	49"	1180	46"	1000
T-1700	1700	59 - 80 88 - 120	4 x 8	1459	3 + 4 XPC/XPB		2060	81"	1255	49"	1180	46"	1000
T-2000	2000	61 - 80 88 - 120	4 x 10	1616	3 + 4 XPC/XPB		2360	93"	1255	49"	1180	46"	1000

### OPZIONI



▶ Collo d'oca

