



Testata trinciante adattabile a scavatrici tra 15 – 25 TM.

Telaio in lamiera antiusura di 10 mm con attacco avvitato nella parte superiore, tra due rotaie, che rafforzano il telaio, dando la possibilità di usarla in varie posizioni.

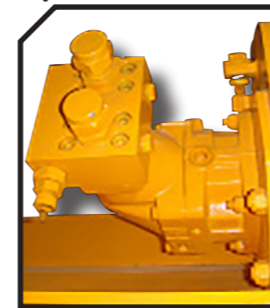
Adatta per decespugliazione forestale, canali fluviali, canali, con arbusti fino a 120 mm.

### CARATTERISTICHE

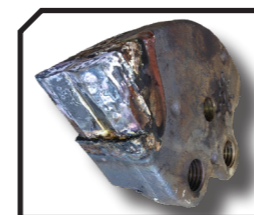
- ▶ Telaio in lamiera antiusura di 10 mm.
- ▶ Rotore POLSER + di Ø 550 mm.
- ▶ Testata trinciante adattabile a scavatrici tra 15-25 TM.
- ▶ Trasmissione laterale per cinghie 4 XPC.
- ▶ Doppia protezione di catene antispuntoni.
- ▶ Cuscinetti di alta velocità e di alta resistenza.
- ▶ Motore idraulico a pistoni.
- ▶ Valvola di ricircolazione nel motore.
- ▶ Slitte.
- ▶ Carter delle cinghie compatto.
- ▶ Martelli a scomparsa a 360° forestali forgiati SERRAT o dente fisso di metallo duro o lame DRR.
- ▶ Modello fabbricato secondo la Normativa CE.
- ▶ Indicazioni di sicurezza visibili al personale.



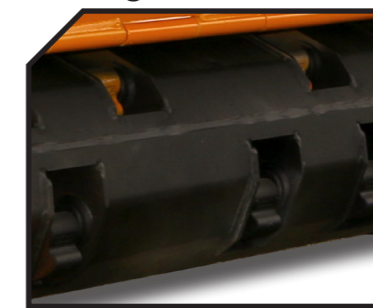
Motore idraulico a pistoni



Sistema FIXE TOP



Martelli a scomparsa a 360° forestali forgiati SERRAT



Lame DRR



Coperchio delle cinghie compatto



Dente fisso di metallo duro



MODELLO	mm	POTENZA		Slitte	Carter	KG	N° CINGHIE TIPO	Dimensioni						RPM Rotore max.	
		min. req.	max. aut.					A mm	A in	B mm	B in	C mm	C in		
T-1000	1000	150-160 l/min	350 bar	9	26	14	900	4 XPC	1280	50"	1150	45"	803	32"	2000
T-1250	1250	150-160 l/min	350 bar	9	32	16	1024	4 XPC	1530	60"	1150	45"	810	32"	2000
T-1500	1500	150-160 l/min	350 bar	12	38	20	1172	4 XPC	1780	70"	1150	45"	810	32"	2000
T-1600	1600	150-160 l/min	350 bar	12	40	22	1229	4 XPC	1880	74"	1150	45"	810	32"	2000
T-1800	1800	150-160 l/min	350 bar	16	44	24	1325	4 XPC	2080	82"	1150	45"	810	32"	2000
T-2000	2000	150-160 l/min	350 bar	16	50	26	1428	4 XPC	2280	90"	1150	45"	810	32"	2000

### OPZIONI



▶ Lubrificazione centralizzata

- ▶ Porta meccanica
- ▶ Porta idraulica



▶ Ripper ▶ Attacco

