



Trinciatrice forestale adatta a tutti i tipi di trattori tra 200-350 CV.

Equipaggiata con martelli retrattili per rami da tagliare, decespugliamento forestale, alberi interi, arbusti...

Equipaggiata con rotore a dente fisso con sistema FIXE TOP per legno spesso e ceppi.

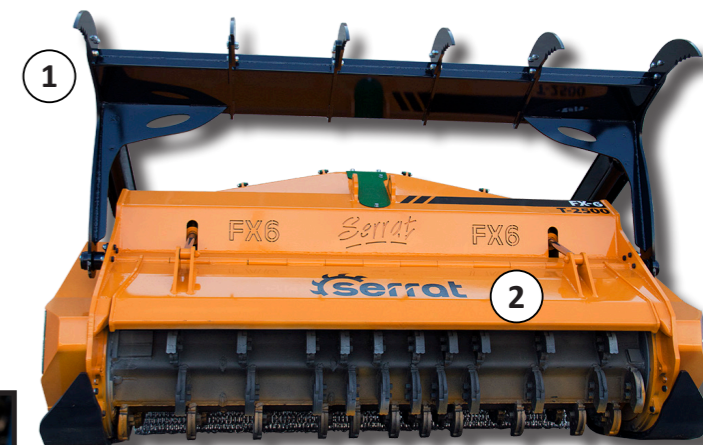
Questa macchina include tutte le opzioni possibili di serie, necessarie per la realizzazione di un ottimo lavoro forestale.

CARATTERISTICHE

- ▶ Telaio in lamiera antiusura di 12 mm.
- ▶ Rotore POLSER + di Ø 725 mm.
- ▶ Gruppo con ruota libera incorporata.
- ▶ Trasmissione 2 x 5 XPC.
- ▶ Martelli a scomparsa 360° forestali forgiati SERRAT o dente fisso con punta in tungsteno o lame DRR.
- ▶ Supporti dei cuscinetti in acciaio.
- ▶ Cuscinetti oscillanti a doppia fila di rulli.
- ▶ Doppia fila di catene di protezioni anteriore.
- ▶ Presa di forza 1.000 rpm.
- ▶ Contromartelli in acciaio.
- ▶ Slitte.
- ▶ Porta posteriore idraulica.
- ▶ Abbattitore idraulico.
- ▶ Sistema antifili metallici nel rotore.
- ▶ Coperchio delle cinghie compatto.
- ▶ Rinforzi interni nel telaio.
- ▶ Trasmissione cardano alle cinghie.
- ▶ Pulegge di diametro 350 mm.
- ▶ Modello fabbricato secondo la Normativa CE.
- ▶ Indicazioni di sicurezza visibili al personale.



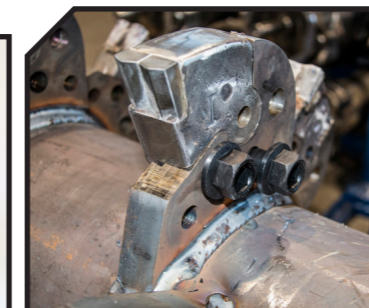
1. Abbattitore
 2. Porta posteriore idraulica
- Gruppo con sistema RAIL BOX (opzionale)
con ruota libera incorporata
Sistema antifili metallici nel rotore
Trasmissione cardano alle cinghie





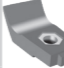

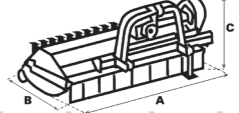


Lame DRR

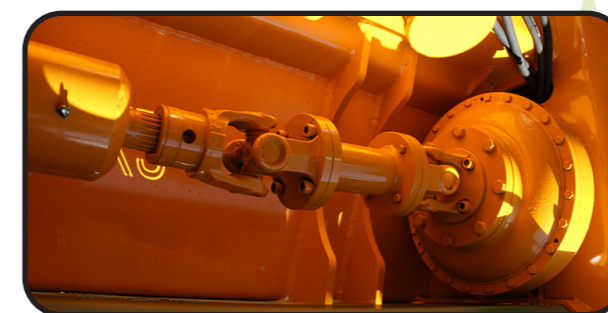


Sistema FIXE TOP

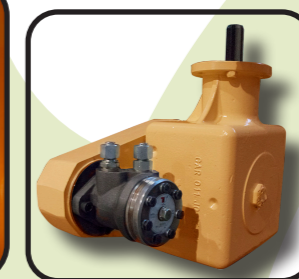


MODELLO							N° CINGHIE TIPO							
	mm	KW-CV						A	A	B	B	C	C	
								mm	in	mm	in	mm	in	
T-2000	2000	149 - 200 261 - 350	36	48	24	4000	2 x 5 XPC	2500	98"	2090	82"	1930	76"	1000
T-2300	2300	149 - 200 261 - 350	48	58	28	4350	2 x 5 XPC	2800	110"	2090	82"	1930	76"	1000
T-2500	2500	149 - 200 261 - 350	48	66	42	4830	2 x 5 XPC	3000	118"	2090	82"	1930	76"	1000

OPZIONI



▶ Limitatore di coppia



▶ Hidrahelpe



▶ Lubrificazione centralizzata

▶ Terzo punto idraulico

