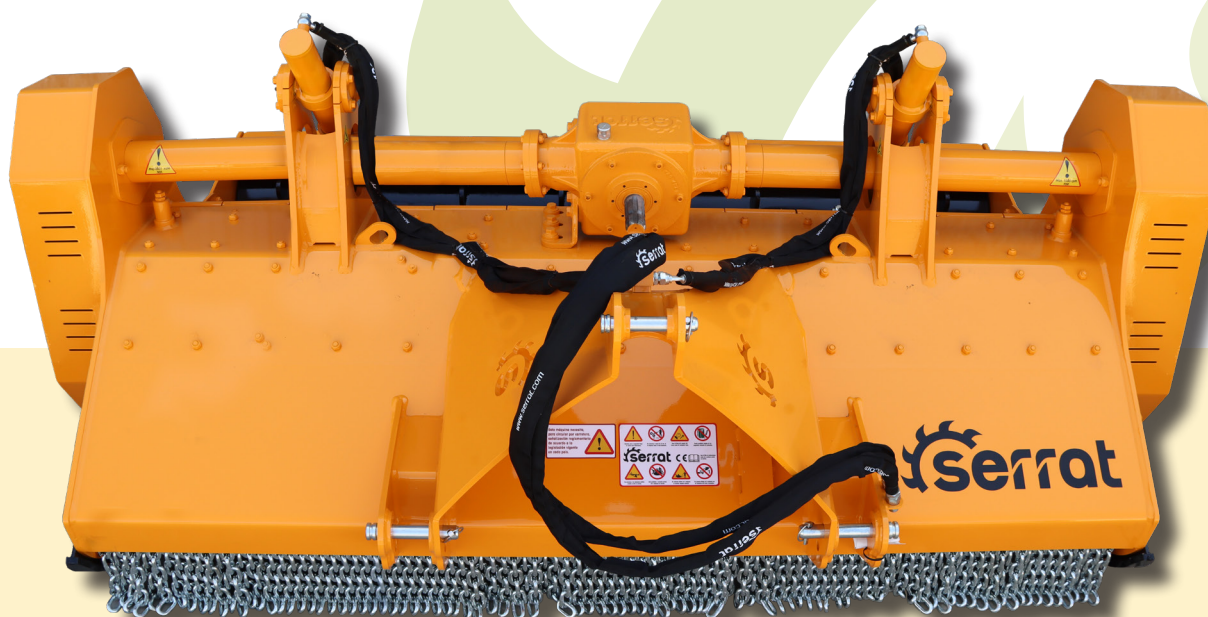


Machina per la preparazione del terreno con una profondità di lavorazione fino a 200 mm, per trattori tra 150 e 220 CV.

Trasforma terreno forestale con radici e rocce in terreno coltivabile.

CARATTERISTICHE

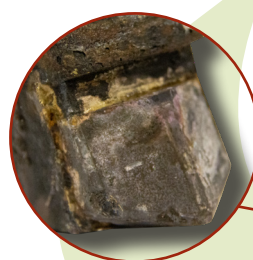
- ▶ Telaio in lamiera antiusura di 10 mm.
- ▶ Rotore FIXE TOP di Ø 550 mm.
- ▶ Lubrificazione centralizzata.
- ▶ Gruppo SERRAT per 220 CV.
- ▶ Trasmissione 2 x 4 XPC.
- ▶ Supporti dei cuscinetti in acciaio.
- ▶ Cuscinetti oscillanti a doppia fila di rulli.
- ▶ Presa di forza 1.000 rpm.
- ▶ Porta posteriore idraulica.
- ▶ Rinforzi interni nel telaio.
- ▶ Sistema antifili metallici nel rotore.
- ▶ Coperchio delle cinghie compatto.
- ▶ Rullo livellatore idraulico.
- ▶ Modello fabbricato secondo la Normativa CE.
- ▶ Indicazioni di sicurezza visibili al personale.



Porta posteriore idraulica
Coperchio delle cinghie compatto



Sistema FIXE TOP

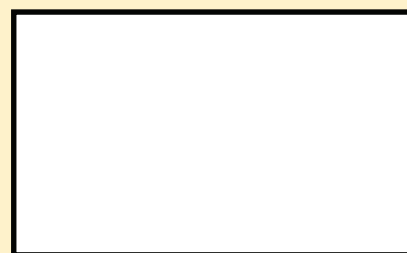


*Per lavori in profondità è raccomandabile che il trattore abbia Creeper o Vario.

MODELLO					N° CINGHIE TIPO							
	mm	KW-CV		KG		A mm	A in	B mm	B in	C mm	C in	
T-2000	2000	104 - 150 164 - 220	50	1990	2x4 XPC	2345	92"	1840	72"	1380	54"	1000
T-2300	2300	104 - 150 164 - 220	58	2200	2x4 XPC	2645	104"	1840	72"	1380	54"	1000
T-2500	2500	104 - 150 164 - 220	62	2290	2x4 XPC	2845	112"	1840	72"	1380	54"	1000

serrat

Carretera nacional 240 km. 149,3
22310 Castejón del Puente (Huesca) – España
Tfno. (+34) 974 417 830
www.serrat.com – comercial@serrat.es



I dati presenti in questo catalogo sono menzionati a titolo puramente indicativo e non sono vincolanti.