



Trinciatrice con alimentatore idraulico reversibile, ideale per i castagneti, olivi, mandorli, agrumi, noci, nocciole, ecc. per trattori di 100-160 cv.

Macchina per lavoro impegnativo, con necessità di depositare resti finissimi sul terreno, evitando possibili parassiti e aiutando la sua eliminazione per processi ulteriori. Dotata rotore di coltelli RHENDUEL.

## CARATTERISTICHE

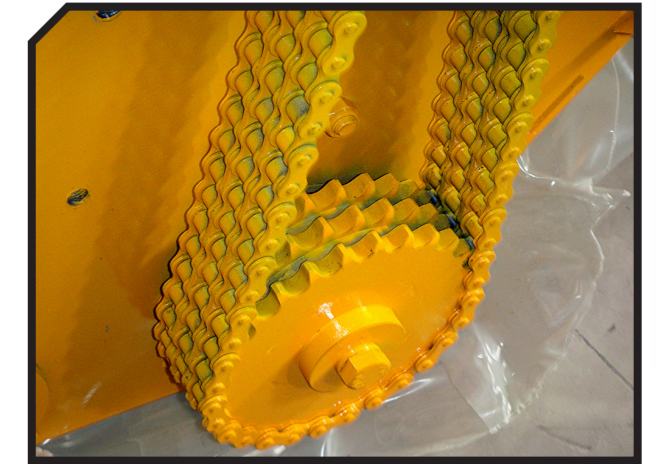
- ▶ Telaio in lamiera antiusura di 10 mm.
- ▶ Rotore RHENDUEL di Ø 550 mm.
- ▶ Potenza tra 100 - 160 CV.
- ▶ Trasmissione laterale per cinghie 4 XPC.
- ▶ Coltelli trattati.
- ▶ Alimentatore sistema BRALAKC.
- ▶ Motore idraulico di alto per reversibile.
- ▶ Supporti dei cuscinetti in acciaio.
- ▶ Cuscinetti di alta velocità e di alta resistenza.
- ▶ Presa di forza 1.000 rpm.
- ▶ Rullo di controllo del suolo con doppio cuscinetto.
- ▶ Catena di alimentazione tripla.
- ▶ Due file di contromartelli RHENDUEL.
- ▶ Modello fabbricato secondo la Normativa CE.
- ▶ Indicazioni di sicurezza visibili al personale.





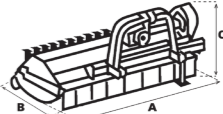


## Alimentatore Bralac



## Catena di alimentazione tripla



MODELLO	 mm	 KW-HP			N° CINGHIE TIPO							
						A mm	A in	B mm	B in	C mm	C in	
T-1600	1600	74 - 100 119 - 160	6 x 8	1720	4 XPC	1865	73"	1845	73"	1000	39"	1000
T-1800	1800	81 - 110 119 - 160	6 x 9	1858	4 XPC	2065	81"	1845	73"	1000	39"	1000
T-2000	2000	88 - 120 119 - 160	6 x 10	1993	4 XPC	2265	90"	1845	73"	1000	39"	1000
T-2300	2300	96 - 130 119 - 160	6 x 11	2193	4 XPC	2565	101"	1845	73"	1000	39"	1000

## OPZIONI



▶ Ruota libera nel manicotto

