



Trinciatrice con alimentatore idraulico reversibile, ideale per i castagni, olivi, mandorli, agrumi, noci, nocciole, ecc.

Macchina per lavoro esigente, con necessità di depositare resti finissimi sul terreno, evitando possibili parassiti e aiutando la sua eliminazione per processi posteriori.

Dotata di Rotore di coltelli RHENDUEL.

CARATTERISTICHE

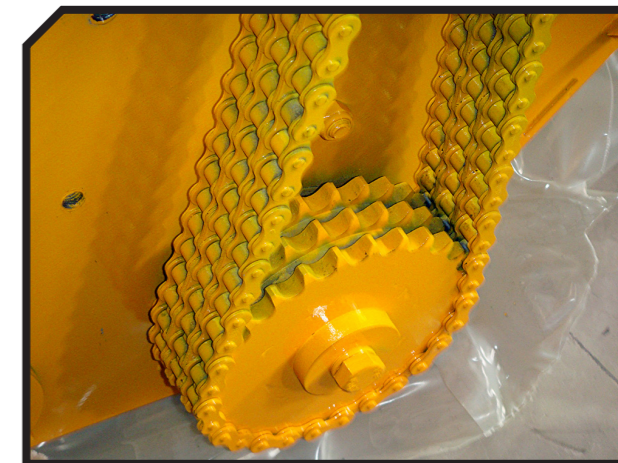
- ▶ Telaio in lamiera antiusura di 8 mm.
- ▶ Rotore RHENDUEL di Ø 350 mm.
- ▶ Potenza tra 60 - 90 CV.
- ▶ Trasmissione laterale per cinghie 3 XPC.
- ▶ Coltelli trattati.
- ▶ Alimentatore sistema BRALAKC.
- ▶ Motore idraulico di alto per reversibile.
- ▶ Supporti dei cuscinetti in acciaio.
- ▶ Cuscinetti di alta velocità e di alta resistenza.
- ▶ Presa di forza 1.000 rpm.
- ▶ Rullo di controllo del suolo con doppio cuscinetto.
- ▶ Catena di alimentazione tripla.
- ▶ Due file di contromartelli RHENDUEL.
- ▶ Modello fabbricato secondo la Normativa CE.
- ▶ Indicazioni di sicurezza visibili al personale.



Alimentatore Bralack



Catena di alimentazione tripla



MODELLO	mm	KW-HP	Icona	Icona	Icona	Icona	N° CINGHIE TIPO	Dimensioni					
								A mm	A in	B mm	B in	C mm	C in
T-1500	1500	44 - 60 66 - 90	4 x 7	1020	3 XPC	1688	66"	1093	43"	1079	42"	1000	
T-1700	1700	59 - 80 66 - 90	4 x 8	1105	3 XPC	1888	74"	1093	43"	1079	42"	1000	

OPZIONI



▶ Ruota libera nel manicotto



▶ Anteriore o posteriore



▶ Ruote posteriori

