



Trinciatrice forestale adatta a tutti i tipi di trattore tra 150 - 230 CV.

Ideale per la trinciatura in campi e colline, dirupi, pulizia dei ceppi, apertura di passaggi, decespugliamento del sottobosco... generando apportazione di materia organica al suolo.

Di concezione forestale, gruppo con ruota libera incorporata, disegno del martello trapezoidale, equipaggia rotore POLSER+ di 550 mm di diametro.

Attacchi fisso.

## CARATTERISTICHE

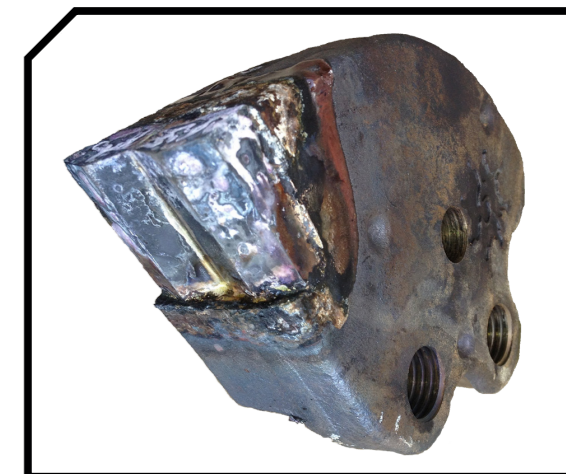
- ▶ Telaio in lamiera antiusura di 10 mm.
- ▶ Rotore POLSER + di Ø 550 mm.
- ▶ Gruppo con ruota libera incorporata.
- ▶ Trasmissione 2 x 3 XPC.
- ▶ Martelli a scomparsa 360° forestali forgiati SERRAT o dente fisso con punta in tungsteno o lame DRR.
- ▶ Supporti dei cuscinetti in acciaio.
- ▶ Cuscinetti oscillanti a doppia fila di rulli.
- ▶ Catene anteriori di protezione.
- ▶ Presa di forza 1.000 rpm.
- ▶ Contromartelli in acciaio.
- ▶ Slitte.
- ▶ Porta posteriore idraulica.
- ▶ Sistema antifili metallici nel rotore.
- ▶ Coperchio delle cinghie compatto.
- ▶ Abbattitore idraulico.
- ▶ Denti abbattitore rinforzati.
- ▶ Modello fabbricato secondo la Normativa CE.
- ▶ Indicazioni di sicurezza visibili al personale.



## Coperchio delle cinghie compatto



## Sistema FIXE TOP



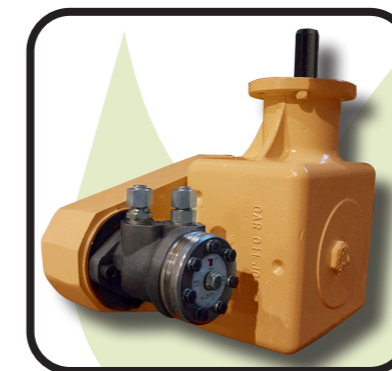
MODELLO	mm	KW-HP	16	50	26	1865	N° CINGHIE TIPO	DIMENSIONI (mm)						
								A	A in	B	B in	C	C in	
T-2000	2000	112 - 150 172 - 230	16	50	26	1865	2 x 3 XPC	2345	92"	1690	67"	1395	55"	1000
T-2300	2300	119 - 160 172 - 230	20	58	30	2065	2 x 3 XPC	2645	92"	1690	67"	1395	55"	1000
T-2500	2500	134 - 180 172 - 230	20	60	32	2265	2 x 3 XPC	2845	92"	1690	67"	1395	55"	1000

## OPZIONI

### ▶ Starter idraulico



▶ DRR



▶ Hidrahelpe



▶ Lubrificazione centralizzata

