



Trinciatrice forestale adatta a tutti i tipi di trattori tra 200-360 CV.

Equipaggiata con martelli retrattili per rami da tagliare, decespugliamento forestale, alberi interi, arbusti...

Equipaggiata con rotore a dente fisso con sistema FIXE TOP per legno spesso e ceppi.

Questa macchina include tutte le opzioni possibili di serie, necessarie per la realizzazione di un ottimo lavoro forestale.

CARATTERISTICHE

- ▶ Telaio in lamiera antiusura di 12 mm.
- ▶ Rotore POLSER + di Ø 725 mm.
- ▶ Gruppo con sistema RAIL BOX (opzionale) con ruota libera incorporata.
- ▶ Trasmissione 2 x 4 XPC.
- ▶ Martelli a scomparsa 360° forestali forgiati SERRAT o dente fisso con punta in tungsteno o lame DRR.
- ▶ Contromartelli in acciaio.
- ▶ Cuscinetti oscillanti a doppia fila di rulli.
- ▶ Doppia fila di catene di protezioni anteriore.
- ▶ Presa di forza 1.000 rpm.
- ▶ Supporti dei cuscinetti in acciaio.
- ▶ Slitte.
- ▶ Porta posteriore idraulica.
- ▶ Abbattitore idraulico.
- ▶ Sistema antifili metallici nel rotore.
- ▶ Coperchio delle cinghie compatto.
- ▶ Rinforzi interni nel telaio.
- ▶ Trasmissione cardano alle cinghie.
- ▶ Pulegge di diametro 350.
- ▶ Modello fabbricato secondo la Normativa CE.
- ▶ Indicazioni di sicurezza visibili al personale.

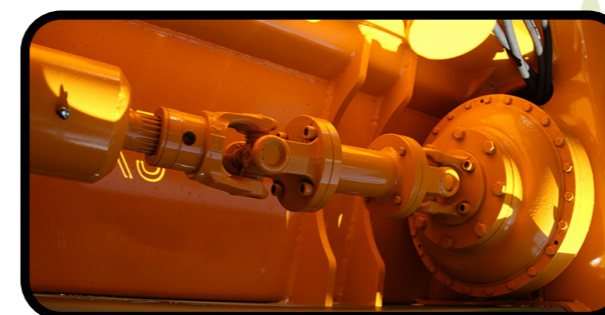


Abbatitore
 Porta posteriore idraulica
 Trasmissione cardano alle cinghie
 Sistema antifili metallici nel rotore

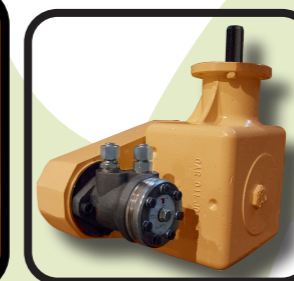


MODELLO	mm	KW-HP					N° CINGHIE TIPO							
								A mm	A in	B mm	B in	C mm	C in	
T-2000	2000	132 - 180 184 - 250	36	48	24	4000	2 x 4 XPC	2457	97"	1710	67"	1850	73"	1000
T-2300	2300	154 - 210 184 - 250	48	56	28	4350	2 x 4 XPC	2690	109"	1710	67"	1850	73"	1000
T-2500	2500	177 - 240 224 - 300	48	66	42	4675	2 x 4 XPC	2960	117"	1710	67"	1850	73"	1000

OPZIONI



▶ Sistema turbo



▶ Hidrahelpe



▶ Lubrificazione centralizzata

