



Trinciatrice forestale adatta a tutti i tipi di trattore tra 150-230 CV.

Equipaggiata con martelli retrattili, per rami da taglio, decespugliamento forestale e del sottobosco, arbusti, creazione di sentieri...

Equipaggiata con rotore di dente fisso con sistema FIXE TOP per legno spesso e ceppi. Questa macchina include tutte le opzioni possibili di serie necessarie per la realizzazione di un ottimo lavoro forestale.

CARATTERISTICHE

- ▶ Telaio in lamiera antiusura di 10 mm.
- ▶ Rotore POLSER + di Ø 625 mm.
- ▶ Gruppo con sistema RAIL BOX (opzionale) con ruota libera incorporata.
- ▶ Trasmissione 2 x 4 XPC.
- ▶ Martelli a scomparsa 360° forestali forgiati SERRAT o dente fisso con punta in tungsteno o lame DRR.
- ▶ Supporti dei cuscinetti in acciaio.
- ▶ Cuscinetti oscillanti a doppia fila di rulli.
- ▶ Doppia fila di catene di protezioni anteriore.
- ▶ Presa di forza 1.000 rpm.
- ▶ Contromartelli in acciaio.
- ▶ Slitte.
- ▶ Porta posteriore idraulica.
- ▶ Rinforzi interni nel telaio.
- ▶ Sistema antifili metallici nel rotore.
- ▶ Coperchio delle cinghie compatto.
- ▶ Abbattitore idraulico.
- ▶ Trasmissione cardano alle cinghie.
- ▶ Pulegge di diametro 290.
- ▶ Modello fabbricato secondo la Normativa CE.
- ▶ Indicazioni di sicurezza visibili al personale.



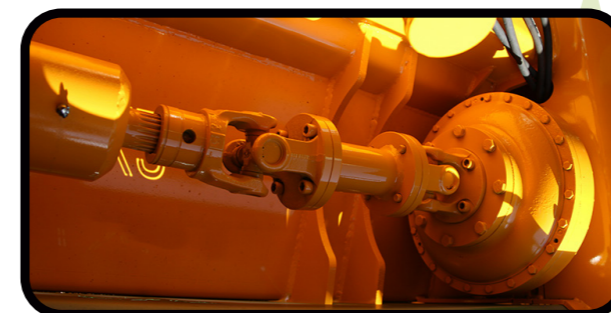
Abbatitore
 Porta posteriore idraulica
 Trasmissione cardano alle cinghie
 Sistema antifili metallici nel rotore

Sistema FIXE TOP

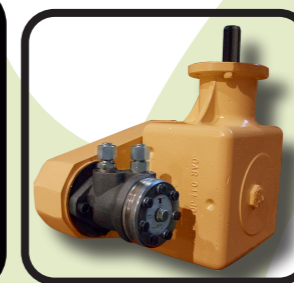


MODELLO	mm	KW-HP	[Icon]	[Icon]	[Icon]	[Icon]	[Icon]	N° CINGHIE TIPO	[Diagram]					
									A mm	A in	B mm	B in	C mm	C in
T-2000	2000	112 - 150 208 - 280	20	48	26	2644	2 x 4 XPC	2384	94"	1550	61"	1680	66"	1000
T-2300	2300	119 - 160 208 - 280	20	56	28	2859	2 x 4 XPC	2690	106"	1550	61"	1680	66"	1000
T-2500	2500	134 - 180 208 - 280	25	62	30	3115	2 x 4 XPC	2884	113"	1550	61"	1680	66"	1000

OPZIONI



▶ Sistema turbo



▶ Hidrahelpe



▶ Lubrificazione centralizzata

