

# serrat

## Farmland-5



FIXE TOP



Macchina per la preparazione del terreno con una profondità di lavorazione fino a 50 cm, per trattori tra 250 e 500 CV.

Trasforma terreno forestale con radici e rocce in terreno coltivabile.

Forestale

Forestale

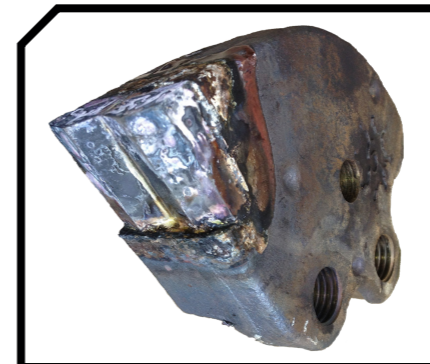
### CARATTERISTICHE

- ▶ Telaio in lamiera antiusura di 12 mm.
- ▶ Rotore FIXE TOP di Ø 625 mm.
- ▶ Gruppo con ruota libera incorporata.
- ▶ Doppia trasmissione con cinghie sincrone.
- ▶ Supporti dei cuscinetti in acciaio.
- ▶ Cuscinetti oscillanti a doppia fila di rulli.
- ▶ Doppio vomere per apertura del terreno.
- ▶ Presa di forza 1.000 rpm.
- ▶ Slitte.
- ▶ Porta posteriore idraulica.
- ▶ Rinforzi interni nel telaio.
- ▶ Sistema antifili metallici nel rotore.
- ▶ Coperchio delle cinghie compatto.
- ▶ Trasmissione cardano alle cinghie.
- ▶ Lubrificazione centralizzata.
- ▶ Modello fabbricato secondo la Normativa CE.
- ▶ Indicazioni di sicurezza visibili al personale.



Porta posteriore idraulica  
Coperchio delle cinghie compatto

Sistema FIXE TOP



Trasmissione cardano alle cinghie

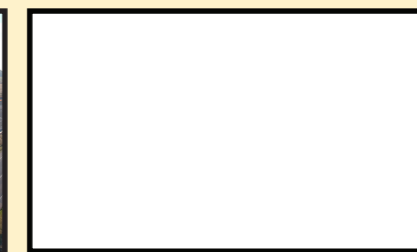
Lubrificazione centralizzata



MODELLO	mm	KW-HP	KG	N° CINGHIE TIPO								
					A mm	A in	B mm	B in	C mm	C in		
T-2000	2000	149 - 200 186 - 250	42	3091	2 Sincrone	2000	79"	1730	68"	1585	62"	1000
T-2500	2500	186 - 250 224 - 300	50	3466	2 Sincrone	2500	98"	1730	68"	1585	62"	1000
T-2700	2700	201 - 270 298 - 500	58	3634	2 Sincrone	2700	106"	1730	68"	1585	62"	1000
T-3000	3000	224 - 300 298 - 500	62	3841	2 Sincrone	3000	118"	1730	68"	1585	62"	1000

# serrat

Carretera nacional 240 km. 149,3  
22310 Castejón del Puente (Huesca)-España  
Tfno. (+34) 974 417 830  
www.serrat.com - comercial@serrat.es



I dati presenti in questo catalogo sono menzionati a titolo puramente indicativo e non sono vincolanti.