



Macchina per la preparazione del terreno con una profondità di lavorazione fino a 30 cm, per trattori tra 130 e 150 CV.

Trasforma terreno forestale con radici e rocce in terreno coltivabile.

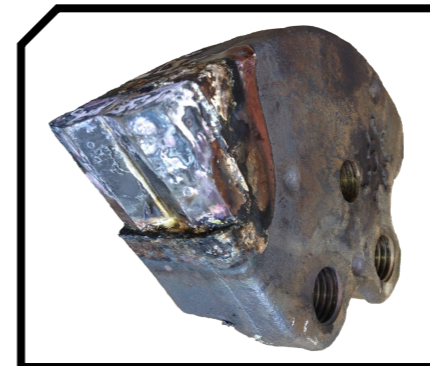
CARATTERISTICHE

- ▶ Telaio in lamiera antiusura di 8 mm.
- ▶ Rotore FIXE TOP di Ø 470 mm.
- ▶ Gruppo con ruota libera incorporata.
- ▶ Doppia trasmissione con cinghie sincrone.
- ▶ Supporti dei cuscinetti in acciaio.
- ▶ Cuscinetti oscillanti a doppia fila di rulli.
- ▶ Doppio vomere per apertura del terreno.
- ▶ Presa di forza 1.000 rpm.
- ▶ Slitte.
- ▶ Porta posteriore idraulica.
- ▶ Rinforzi interni nel telaio.
- ▶ Sistema antifili metallici nel rotore.
- ▶ Coperchio delle cinghie compatto.
- ▶ Trasmissione cardano alle cinghie.
- ▶ Lubrificazione centralizzata.
- ▶ Modello fabbricato secondo la Normativa CE.
- ▶ Indicazioni di sicurezza visibili al personale.



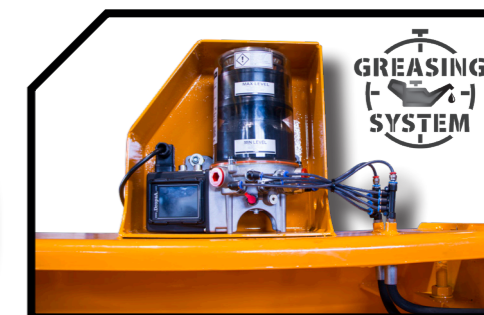
Porta posteriore idraulica
Coperchio delle cinghie compatto




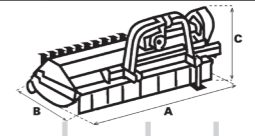

Sistema FIXE TOP



Trasmissione cardano alle cinghie

Lubrificazione centralizzata



MODELLO	 mm	 KW-HP	 KG	N° CINGHIE TIPO								
					A mm	A in	B mm	B in	C mm	C in		
T-1800	1800	97 - 130 112 - 150	44	1500	2 Sincrone	1800	71"	1500	59"	1400	55"	1000
T-2000	2000	101 - 135 112 - 150	50	1700	2 Sincrone	2000	79"	1500	59"	1400	55"	1000
T-2300	2300	105 - 140 112 - 150	58	2000	2 Sincrone	2300	91"	1500	59"	1400	55"	1000

