



Trinciatrice per caricatori tra 3 e 7 tonnellate con ruote o cingolati, utilizzato in lavori di decespugliamento e manutenzione forestale, giardinaggio industriale, etc. Combina la manovrabilità di un caricatore rigido e le prestazioni di una trinciatrice.

Adatta per legno fino a 8 – 10 cm con martelli a 20 – 250 mm con dente fisso. Equipaggia rotore POLSER+ di 400 mm di diametro con martelli retrattili, potendo agganciare rotore di picche a tungsteno, che le permette di lavorare con ceppi, radici e rami di grande dimensione.

CARATTERISTICHE

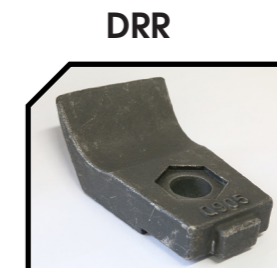
- ▶ Telaio in lamiera antiusura di 8 mm.
- ▶ Rotore POLSER + di Ø 470 mm.
- ▶ Caricatori tra 3 e 7 TM.
- ▶ Trasmissione laterale per cinghie 3 XPC.
- ▶ Protezione di catene antispuntoni.
- ▶ Cuscinetti di alta velocità e di alta resistenza.
- ▶ Motore idraulico a pistoncini.
- ▶ Slitte.
- ▶ Martelli a scomparsa a 360° piccoli forestali forgiati SERRAT o dente fisso di metallo duro o lame DRR.
- ▶ Carter delle cinghie compatto.
- ▶ Valvola di ricircolazione nel motore.
- ▶ Porta posteriore idraulica.
- ▶ Modello fabbricato secondo la Normativa CE.
- ▶ Indicazioni di sicurezza visibili al personale.



Valvola di ricircolazione incorporata nel motore



Martelli a scomparsa a 360°



Porta posteriore idraulica

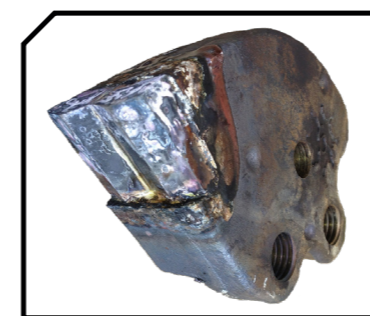


Dente fisso

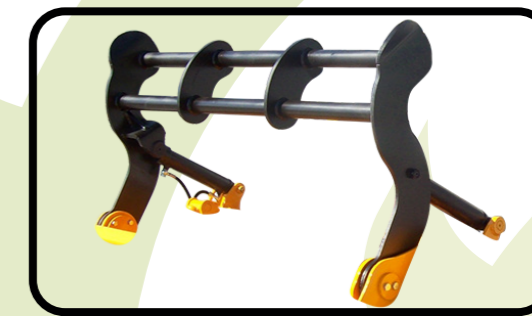


MODELLO	mm	POTENZA		mm	mm	mm	KG	N° CINGHIE TIPO	C						
		min. req.	max. aut.						A mm	A in	B mm	B in	C mm	C in	
T-1400	1400	90-100 l/min	300 bar	12	36	18	793	3 XPC	1635	64"	995	39"	812	32"	2200
T-1600	1600	90-100 l/min	300 bar	16	44	22	897	3 XPC	1835	72"	995	39"	812	32"	2200
T-1800	1800	90-100 l/min	300 bar	16	50	24	957	3 XPC	2035	80"	995	39"	812	32"	2200
T-2000	2000	90-100 l/min	300 bar	20	50	26	1015	3 XPC	2235	88"	995	39"	812	32"	2200

Sistema FIXE TOP



OPZIONI



▶ Abbattitore idraulico

